

Şu Kâinâtın Lambası Olan Güneş

Kâinât Sâni'inin vücûduna ve vahdâniyetine

güneş gibi parlak ve nûrânî bir penceredir.

manzûme-i şemsiye
denilen küremizle beraber
on iki seyyâre;

1 cirmleri

küçüklük büyüklük
itibârıyla pek çok
muhtelif ve

Gezegenlerin Büyüklükleri



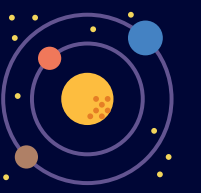
Merkür	75 Milyon Km ²
Mars	145 Milyon Km ²
Venüs	460 Milyon Km ²
Dünya	510 Milyon Km ²
Neptün	7.6 Milyar Km ²
Uranüs	8 Milyar Km ²
Satürn	43 Milyar Km ²
Jüpiter	61 Milyar Km ²

2 mevki'leri

uzaklık yakınlık
noktasında pek çok
mütefâvit ve

Güneşe Uzaklıkları

Merkür	58 Milyon Km
Venüs	108 Milyon Km
Dünya	150 Milyon Km
Mars	228 Milyon Km
Jüpiter	778 Milyon Km
Satürn	1.4 Milyar Km
Uranüs	2.9 Milyar Km
Neptün	4.5 Milyar Km



3 sürat-i

hareketleri çok mütenevvi
olduğu halde kemâl-i intizâm
ve hikmet ile ve kemâl-i mîzânla
ve bir saniye kadar şaşırarak
hareketleri ve deverânları ve

Gezegenlerin Dönüşleri



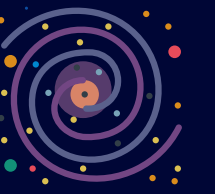
Merkür	58 gün	88 gün
Venüs	243 gün	224 gün
Dünya	24 saat	365 gün
Mars	24 saat	687 gün
Jüpiter	10 saat	12 yıl
Satürn	11 saat	30 yıl
Uranüs	17 saat	84 yıl
Neptün	16 saat	165 yıl

4 güneş ile

câzibe kanunu tabir
edilen bir kanun-u ilâhî ile,
bağlanmaları, yani onlar
imamlarına iktidâları;

Güneş Sistemi ve Samanyolu Galaksisi

Güneş sistemi: Güneş'in çekim gücüyle onun çevresinde dönen gezegenleri, gezegenlerin uydularını, yıldızları ve göktaşlarını kapsayan bir topluluktur. Ayrıca Güneş sistemini de içine alan dev yıldızlar sistemine Samanyolu Galaksisi denir. Samanyolu, gözlemlenebilir Evren'deki milyarlarca dev yıldızlar sisteminden sadece biridir.



büyük bir mikyâsta bir
azamet-i kudret-i İlâhiyeyi ve
vahdâniyet-i Rabbâniyeyi gösterir.

Çünkü o câmid cirmleri, o şursuz büyük kütleleri,

nihâyet derecede intizam ve mizân-ı hikmet içinde, muhtelif şekillerde ve muhtelif mesafelerde ve muhtelif hareketlerde döndürmek, istihdâm etmek, ne derece bir kudreti ve bir hikmeti isbât ettiğini kıyâs et. Bu büyük ve ağır işe zerre miktar tesadüf karışsa, öyle bir patlayış verecek ki, kâinâtı dağıtacak. Çünkü bir dakika tesadüf birisini tevkif etse mihverinden çıkmasına sebebiyet verir, başkaları ile müsâdeme etmesine yol açar. Küre-i arzdan bin defa büyük cirmlerle müsâdemenin ne derece dehşetli olduğunu kıyas edebilirsin.